
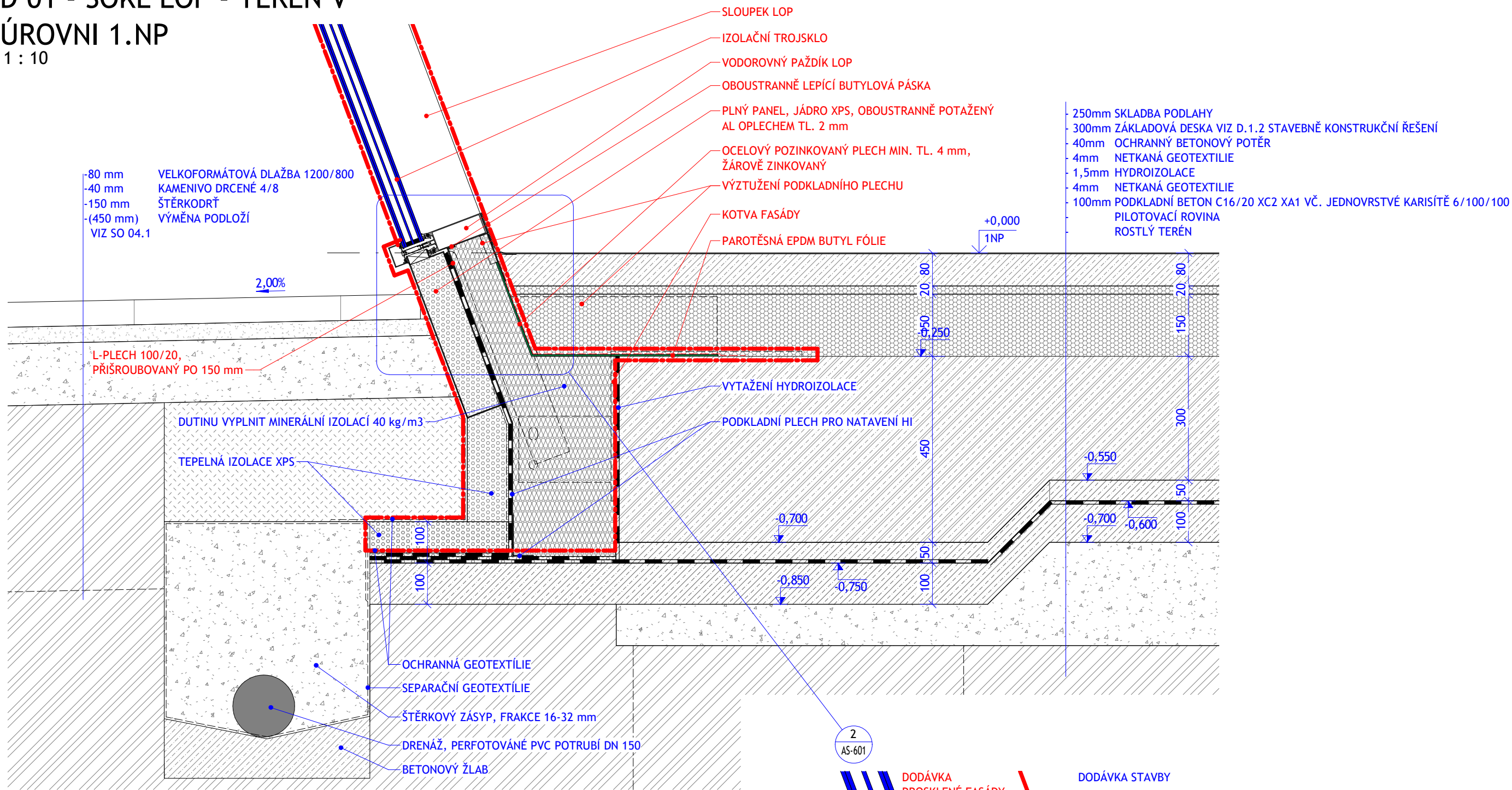


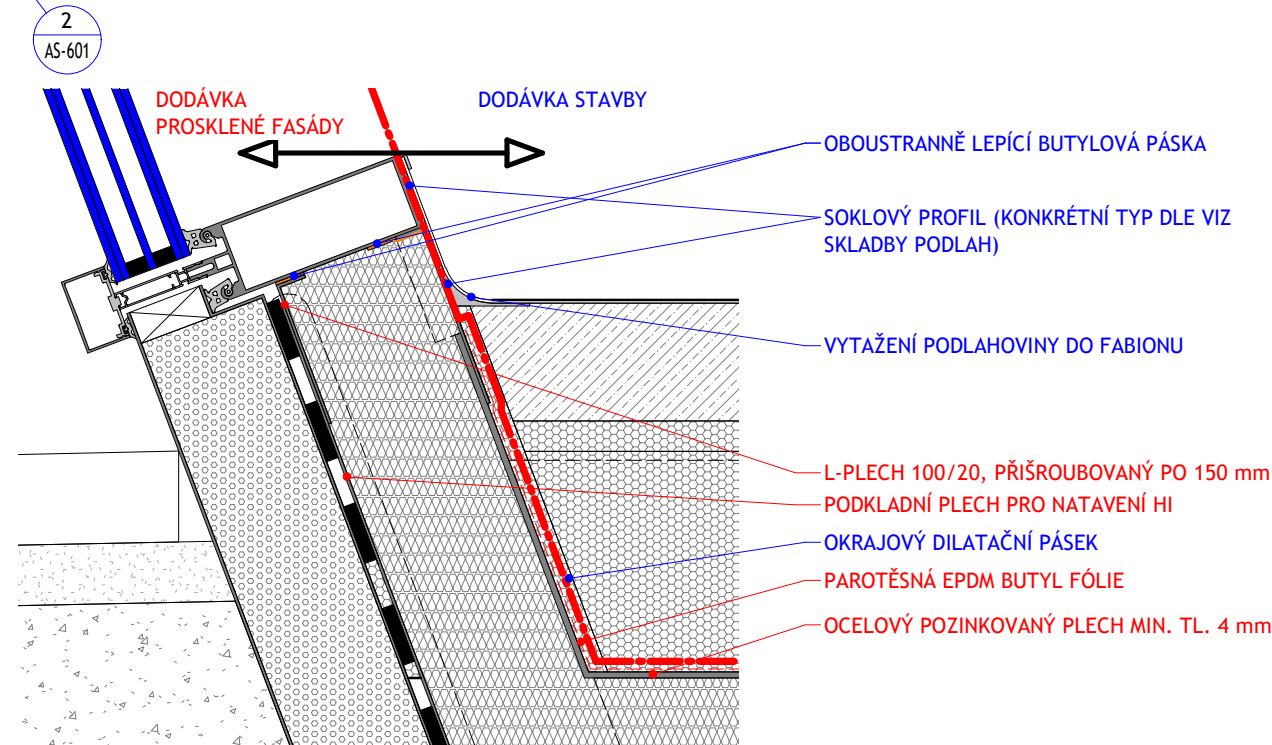
<div>GENERÁLNÍ PROJEKTANT:</div> <div><div></div></div> <div>ATELIÉR VELEHRADSKÝ</div> <div>Výstaviště 1, 603 00, Brno / IČ: 292 63 140 / atelier@velehradsky.cz / +420 547 221 936</div>		<div>SCHÉMA OBJEKTU:</div> <div></div>		<div>Č. PARÉ:</div>	<div>AUTORIZACE:</div>
<div>NÁZEV AKCE:</div> <div>Dostavba kampusu LF v Olomouci</div>	<div>ODPOVĚDNÝ PROJEKTANT:</div> <div>Ing. arch. Tomáš Velehradský</div>	<div>DATUM:</div> <div>23.04.2021</div> <div>MĚŘÍTKO:</div> <div></div> <div>FORMÁT:</div> <div>297 x 210</div> <div>POČET A4:</div> <div>1 x A4</div> <div>STUPEŇ PD:</div> <div>DOKUMENTACE PRO PROVÁDĚNÍ STAVBY</div> <div>STAVEBNÍ OBJEKT:</div> <div>OBJEKT LF</div> <div>ČÁST PD:</div> <div>DOKUMENTACE OBJEKTŮ</div> <div>PROFESNÍ ČÁST:</div> <div>ARCHITEKTONICKO-STAVEBNÍ ŘEŠENÍ</div> <div>ČÍSLO REVIZE:</div> <div></div>			
<div>STAVEBNÍK:</div> <div>Univerzita Palackého v Olomouci</div>	<div>HLAVNÍ INŽENÝR PROJEKTU:</div> <div>Ing. Karel Cihlář</div>				
<div>MÍSTO STAVBY:</div> <div>Olomouc, Hněvotínská</div>	<div>VYPRACOVAL:</div> <div>Ing. Jan Trčka Ing. Jan Michal Ing. Jan Dolejš</div>				
<div>SUBDODAVATEL:</div>					

KNIHA DETAILŮ ZNÁZORŇUJE PRO DODAVATELEL ZÁVAZNÁ ŘEŠENÍ V ROZSAHU DESIGNU DETAILU.
JEDNÁ SE POUZE O SCHEMATICKÁ ZNÁZORŇENÍ. POKUD NENÍ NĚJAKÁ ČÁST ZKRESLENA NEBO ZNÁZORNĚNA DOSTATEČNĚ, ALE JE NORMATIVNĚ POŽADOVÁNA, NEBO JE SOUČÁSTÍ DOBRÁ PRAXE, JE ZHOTOVITEL POVINEN TAKOVOUTO SKUTEČNOST PŘEDPOKLÁDAT.
SCHEMATA NENAHRAZUJÍ DÉÍLENSKOU DOKUMENTACI.
STAVBYVEDOUČÍ JE ZODPOVĚDNÝ ZA KOORDINACI PROFESÍ. JE ZDOPOVĚDNOSTÍ STAVBYVEDOUČÍHO, ABY URČIL HRANICE JEDNOTLIVÝCH DODÁVEK TAKOVÝM ZPŮSOBEM, ABY VŠECHNY DETAILS NA STAVBĚ BYLY FUNKČNÍ PO STRÁNCE TECHNICKÉ, STATICKÉ, TEPELNĚTECHNICKÉ A AKCEPTOVATELNÉ PO STRÁNCE ESTETICKÉ. TENTO POŽADAVEK PLATÍ TAKÉ PRO DETAILS, KTERÉ NEJSOU SOUČÁSTÍ KNIHY DETAILS.

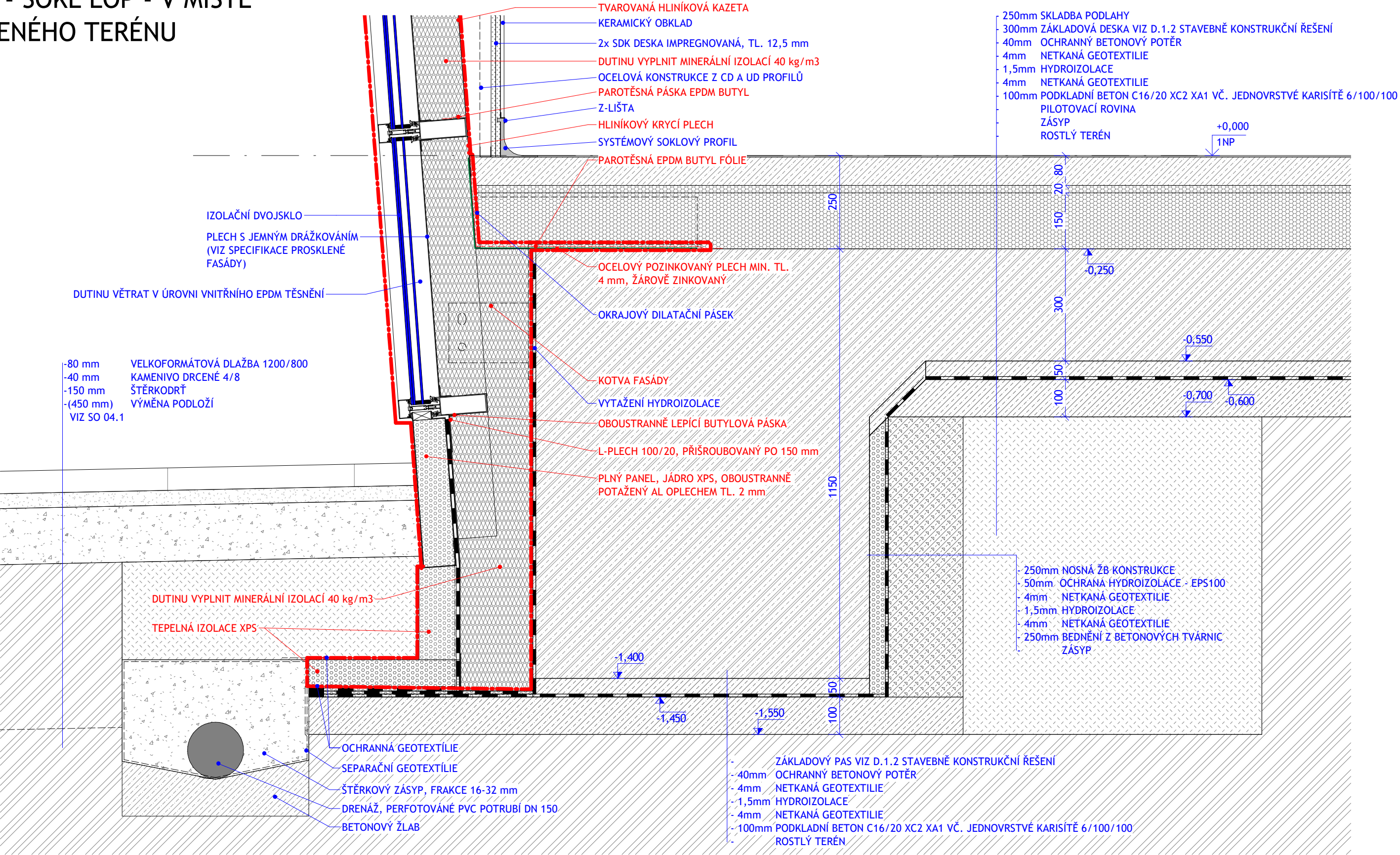
D 01 - SOKL LOP - TERÉN V
ÚROVNI 1.NP
1 : 10



POZNÁMKA:
DODÁVKOU FASÁDNÍHO PLÁŠTĚ JE VYMEZENÉ ROZHRAŇÍ ČERVENOU ČERCHOVANOU ČAROU S
JEDNOU TEČKOU A ČERVENÝ TEXTOVÝ POPIS

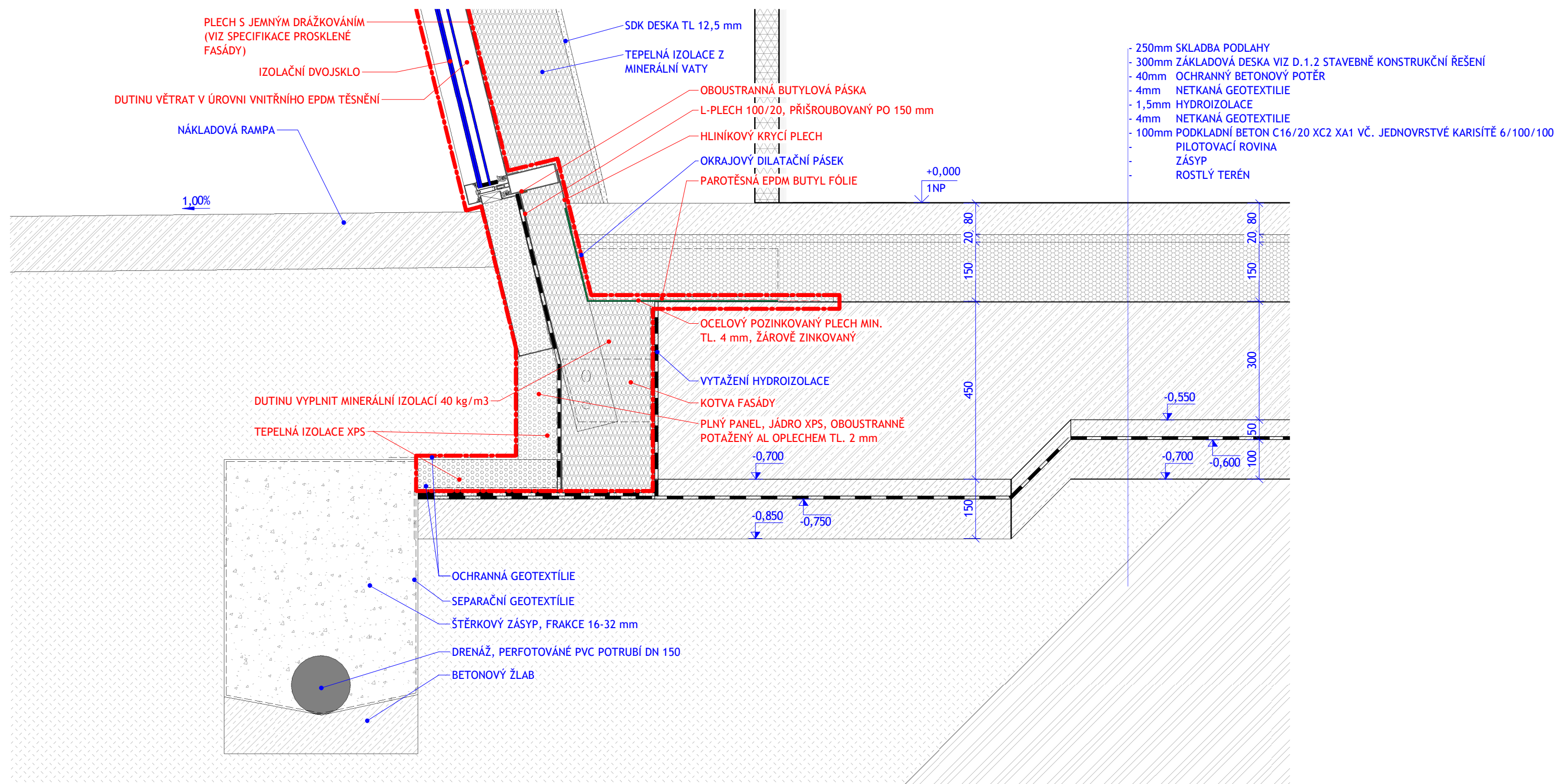


D 02 - SOKL LOP - V MÍSTĚ
SNÍŽENÉHO TERÉNU
1 : 10



POZNÁMKA:
DODÁVKOU FASÁDNÍHO PLÁŠTĚ JE VYMEZENÉ ROZHRAŇÍ ČERVENOU ČERCHOVANOU ČAROU S
JEDNOU TEČKOU A ČERVENÝ TEXTOVÝ POPIS

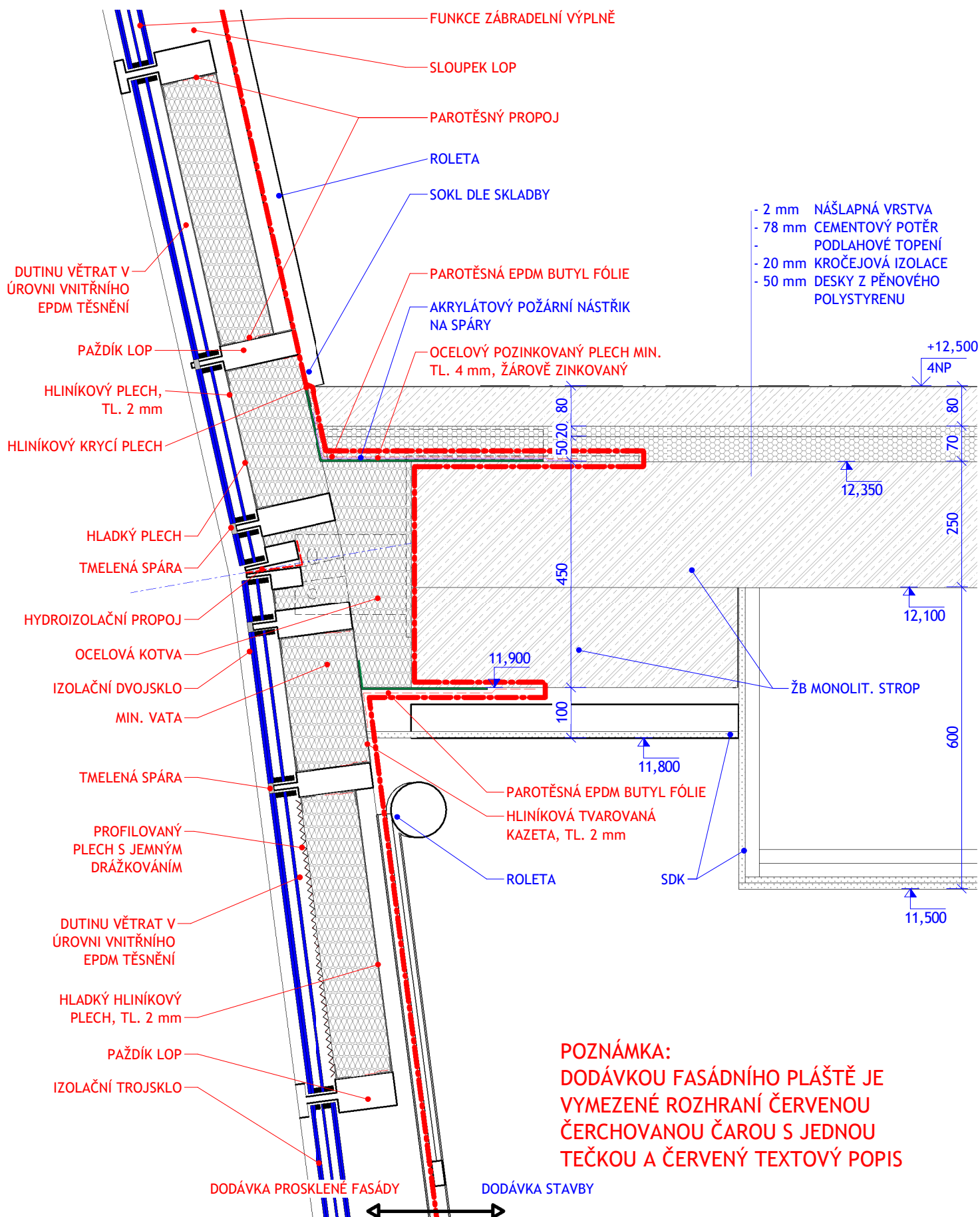
D 03 - SOKL LOP - V MÍSTĚ
NÁKLADOVÉ RAMPY
1 : 10



POZNÁMKA:
DODÁVKOU FASÁDNÍHO PLÁŠTĚ JE VYMEZENÉ ROZHŘANÍ ČERVENOU ČERCHOVANOU ČAROU S
JEDNOU TEČKOU A ČERVENÝ TEXTOVÝ POPIS

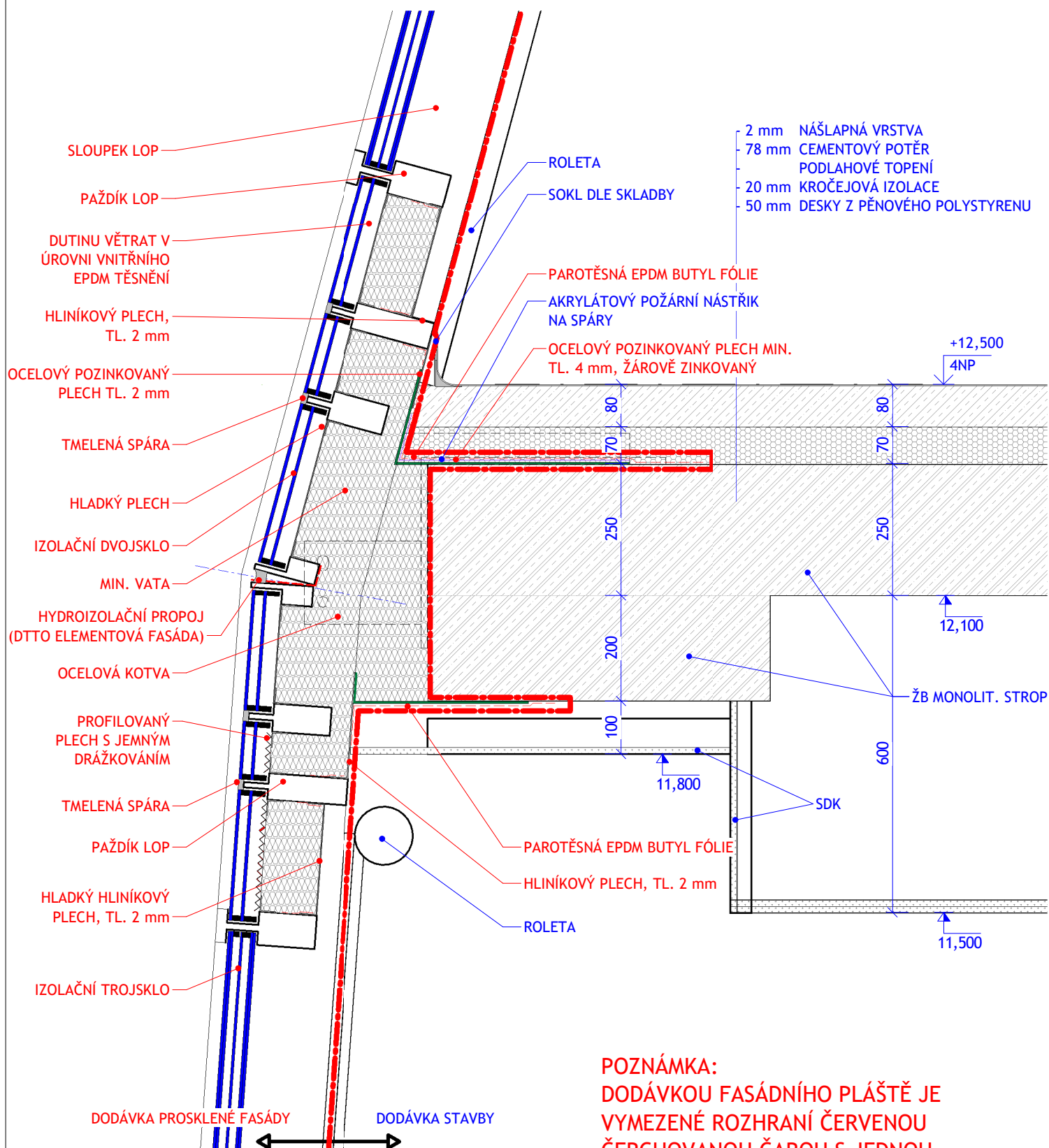
D 04 - NÁVAZNOST LOP V ÚROVNI STROPU - KONVEXNÍ ČÁST

1 : 10



D 05 - NÁVAZNOST LOP V ÚROVNÍ STROPU - KONKÁVNÍ ČÁST

1 : 10



D 06 - LOP - ATIKA

1 : 10

POZNÁMKA:
DODÁVKOU FASÁDNÍHO PLÁŠTĚ JE
VYMEZENÉ ROZHRANÍ ČERVENOU
ČERCHOVANOU ČAROU S JEDNOU
TEČKOU A ČERVENÝ TEXTOVÝ POPIS

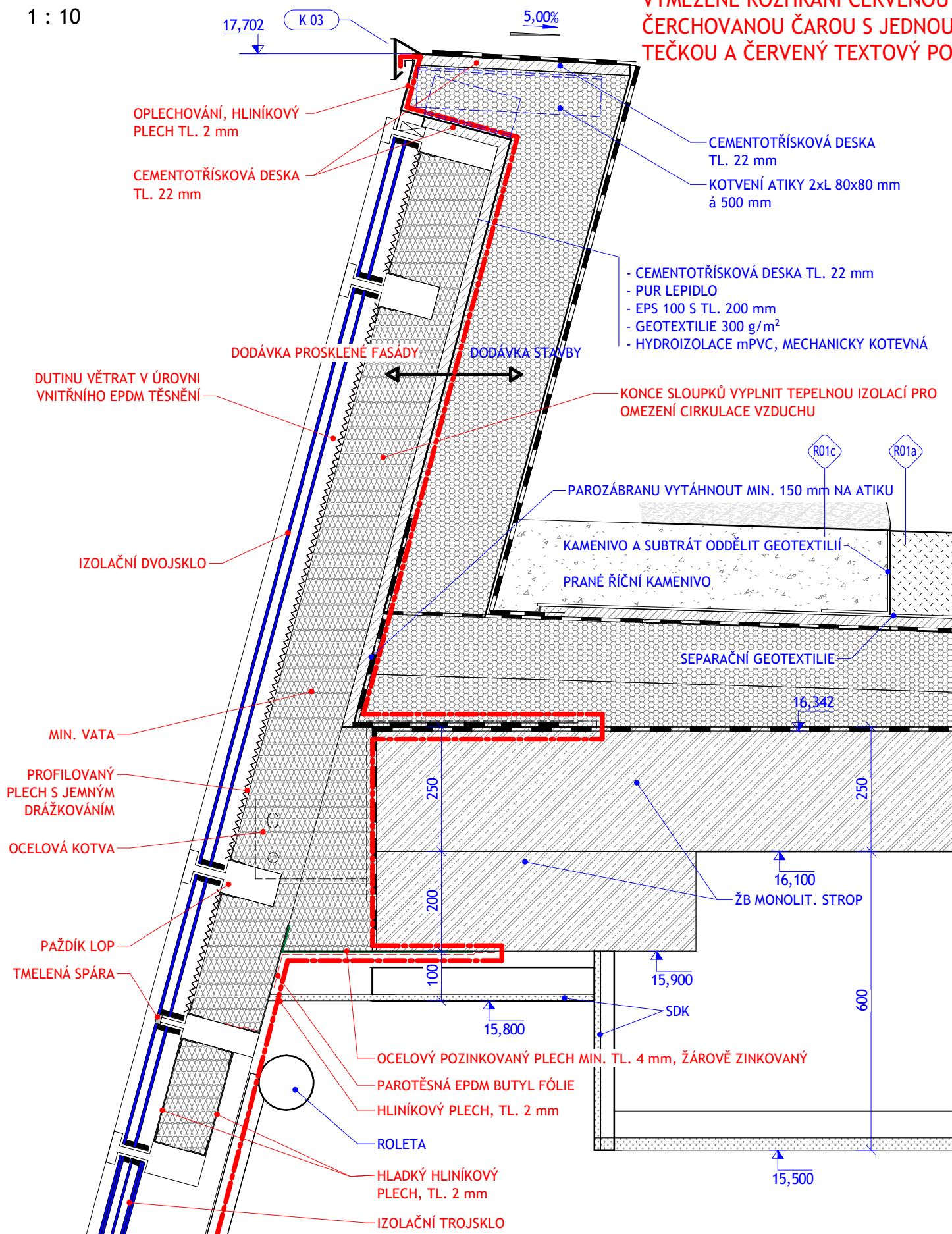
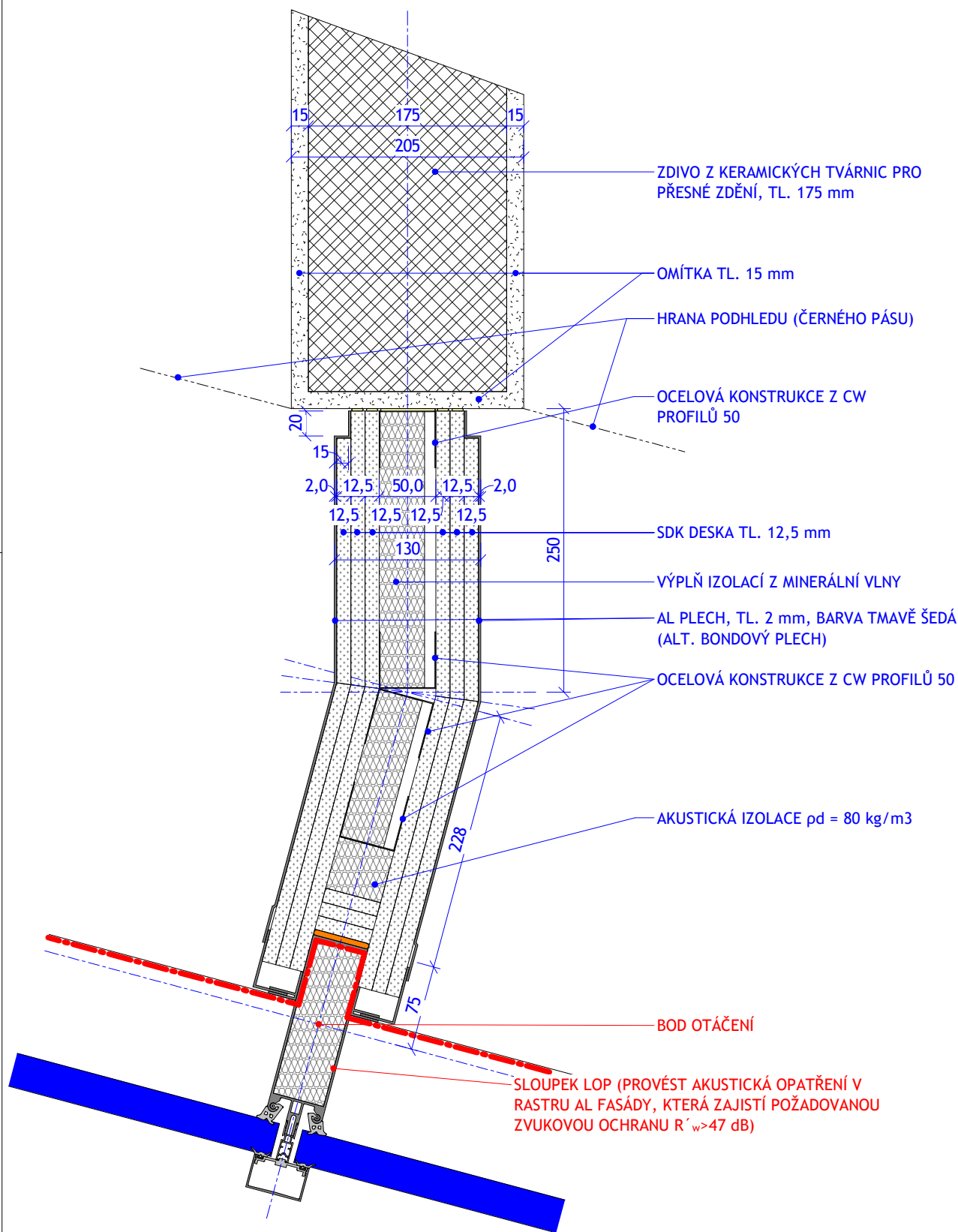


SCHÉMA NAPOJENÍ PŘÍČKY NA FASÁDU
- PŘÍČKA V OBLOUKU



POZNÁMKA:

- U SDK PŘÍČKY TL. 200 mm ŘEŠIT NAPOJENÍ OBDOBNĚ JAKO SDK PŘÍČKU TL. 210 mm. NOSNÁ KONSTRUKCE UKONČENA ŠÍKMO 40 mm OD ZADNÍ STRANY SLOUPKU, 2X OPLÁSTĚNÍ SDK DESKOU TL. 12,5 mm, VE VNĚJŠÍ VRSTVĚ SDK DESKY BUDE PROVEDENA STÍNOVÁ DRÁŽKA NA HRANĚ ČERÉHO PÁSU. ČERNÝ PÁS BUDE TVOŘEN PLECHOVÝM OBKLADEM.
- POKUD SE Z DŮVODŮ NÁVAZNOSTÍ NA OSTATNÍ KONSTRUKCE NAVRHUJE PŘEDSTĚNA, BUDE ČERNÝ PÁS (VČ. STÍNOVÉ DRÁŽKY VE VNĚJŠÍ VRSTVĚ SDK DESKY) PROVEDEN AŽ NA TĚTO PŘEDSTĚNĚ. VIZ SCHÉMA NAPOJENÍ PŘÍČKY NA FASÁDU - MONTOVANÁ FASÁDNÍ STĚNA.
- SDK DESKY ZA PŘEDPOKLADU DODRŽENÍ OSTATNÍCH PARAMETRŮ (AKUSTIKA, PŘR...) MOHOU BÝT ALTERNATIVNĚ NAHRAZENY JINÝM DESKOVÝM MATERIÁLEM (CEMENTOTŘÍSKOVÉ DESKY, CEMENTOVĚLNĚNÉ DESKY APOD.). VHODNOU SKLADBOU JEJICH TLOUŠŤEK BUDE DOSAŽENO PLYNLÉ NÁVAZNOSTI NA ROVINU OMÍTKY A VYTVOŘENÍ STÍNOVÉ DRÁŽKY NA PŘECHODU TMAVÉHO PRUHU.

POZNÁMKA:
DODÁVKOU FASÁDNÍHO PLÁŠTĚ JE
VYMEZENÉ ROZHRAŇÍ ČERVENOU
ČERCHOVANOU ČAROU S JEDNOU
TEČKOU A ČERVENÝ TEXTOVÝ POPIS

SCHÉMA NAPOJENÍ PŘÍČKY NA FASÁDU
- ZDĚNÁ PŘÍČKA TL. 175 mm + OMÍTKA

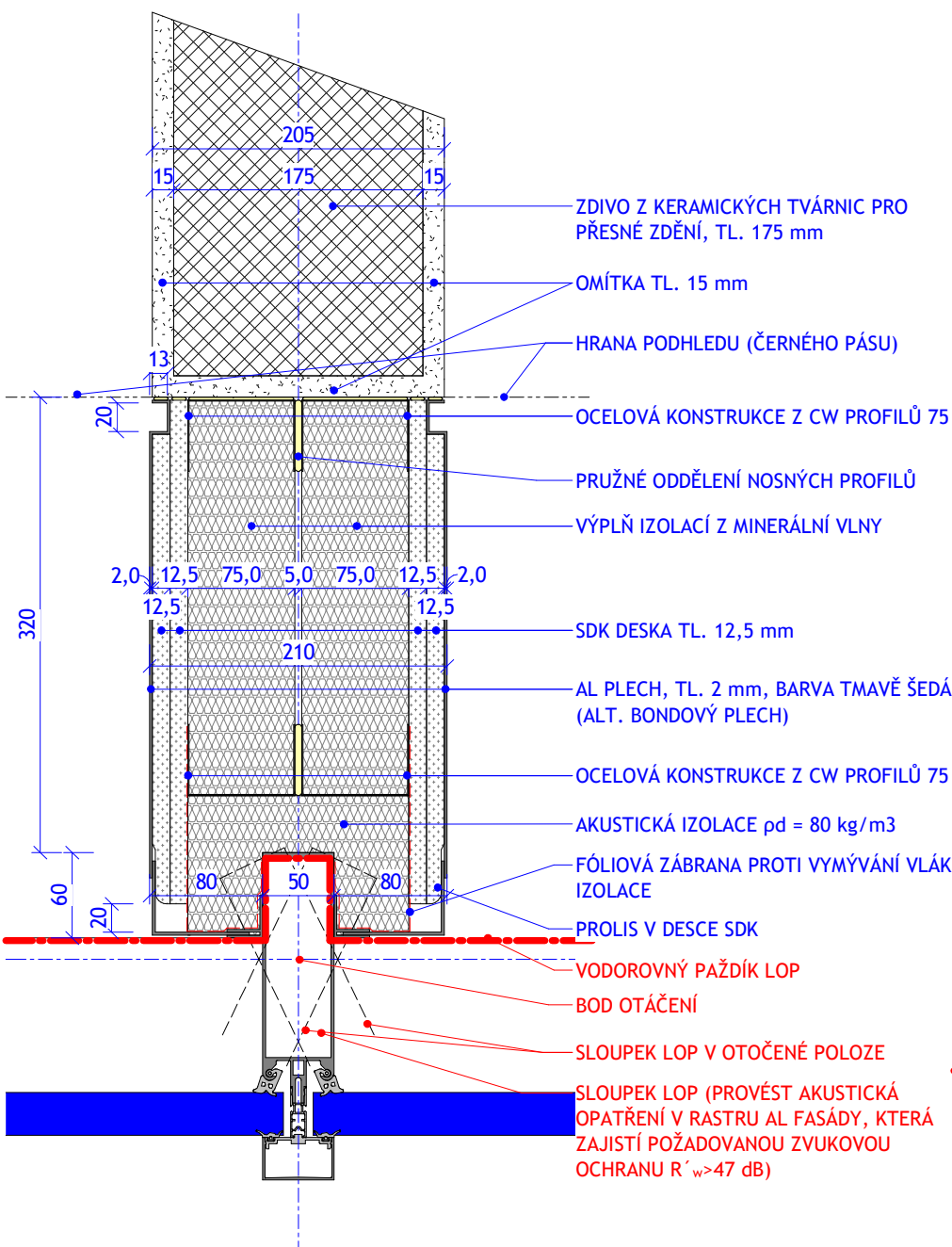
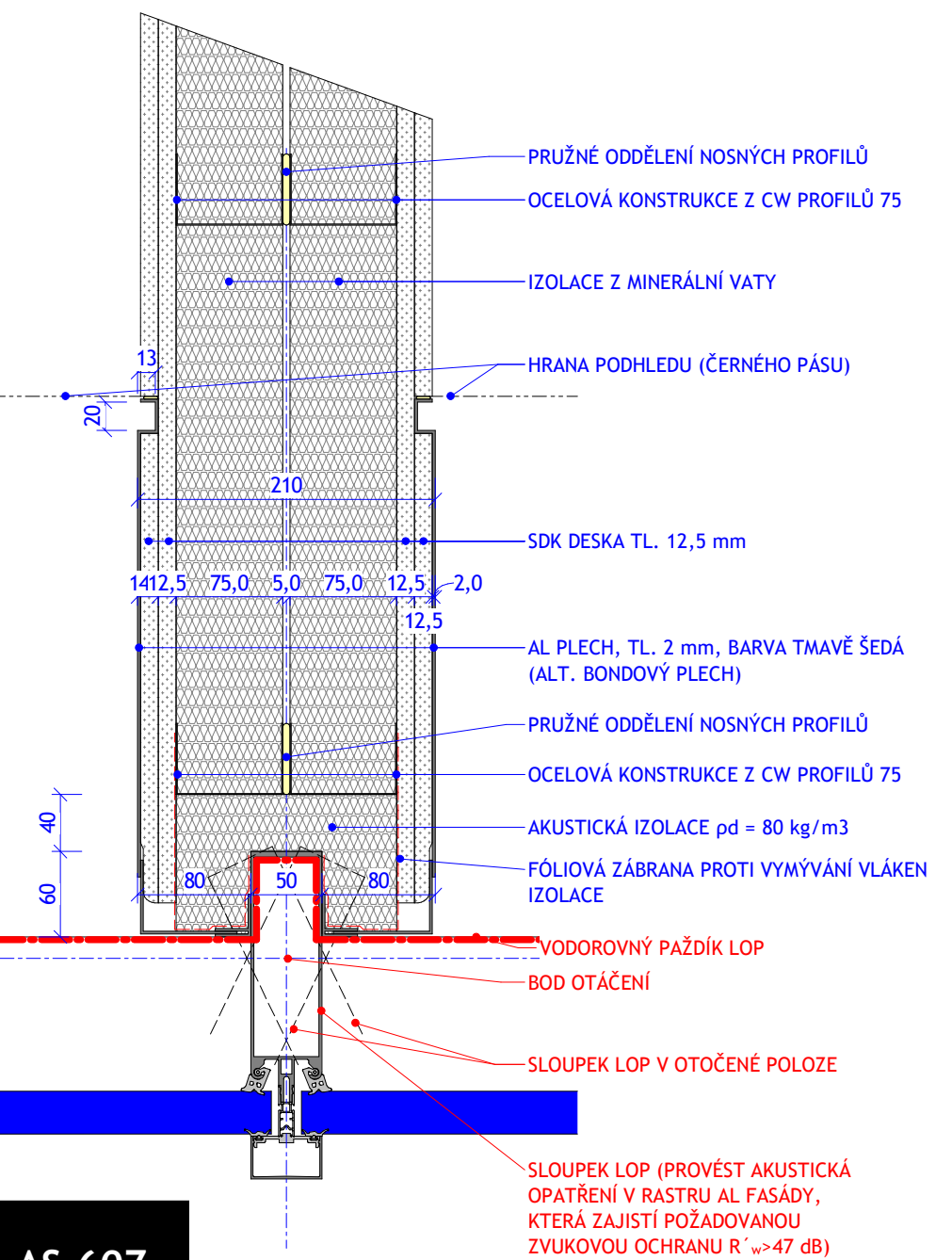


SCHÉMA NAPOJENÍ PŘÍČKY NA FASÁDU
- SDK TL. 205 mm



NATÁČENÍ SLOUPKU LOP V PŘÍČCE

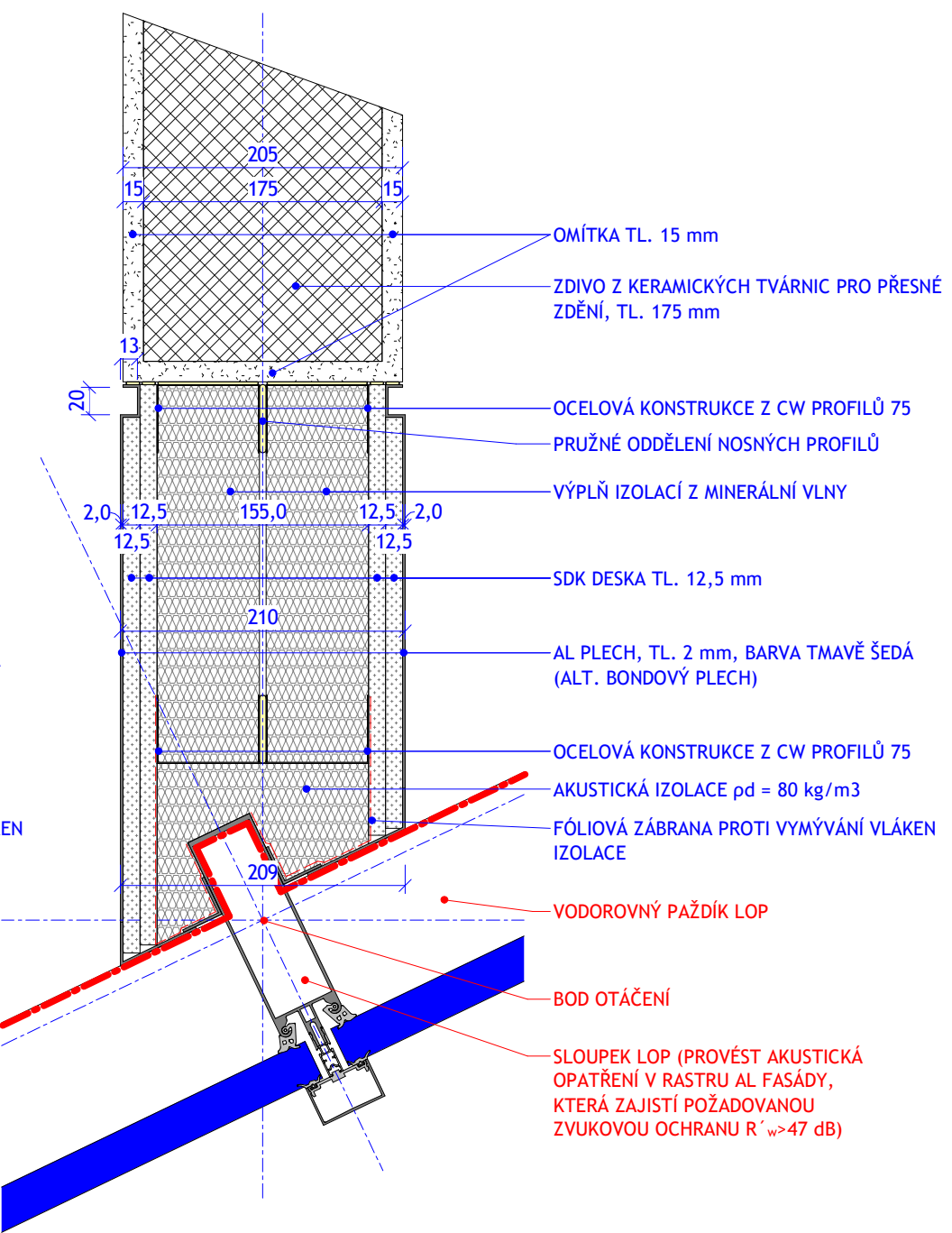


SCHÉMA NAPOJENÍ PŘÍČKY NA FASÁDU
- ZDĚNÁ PŘÍČKA TL. 115 mm

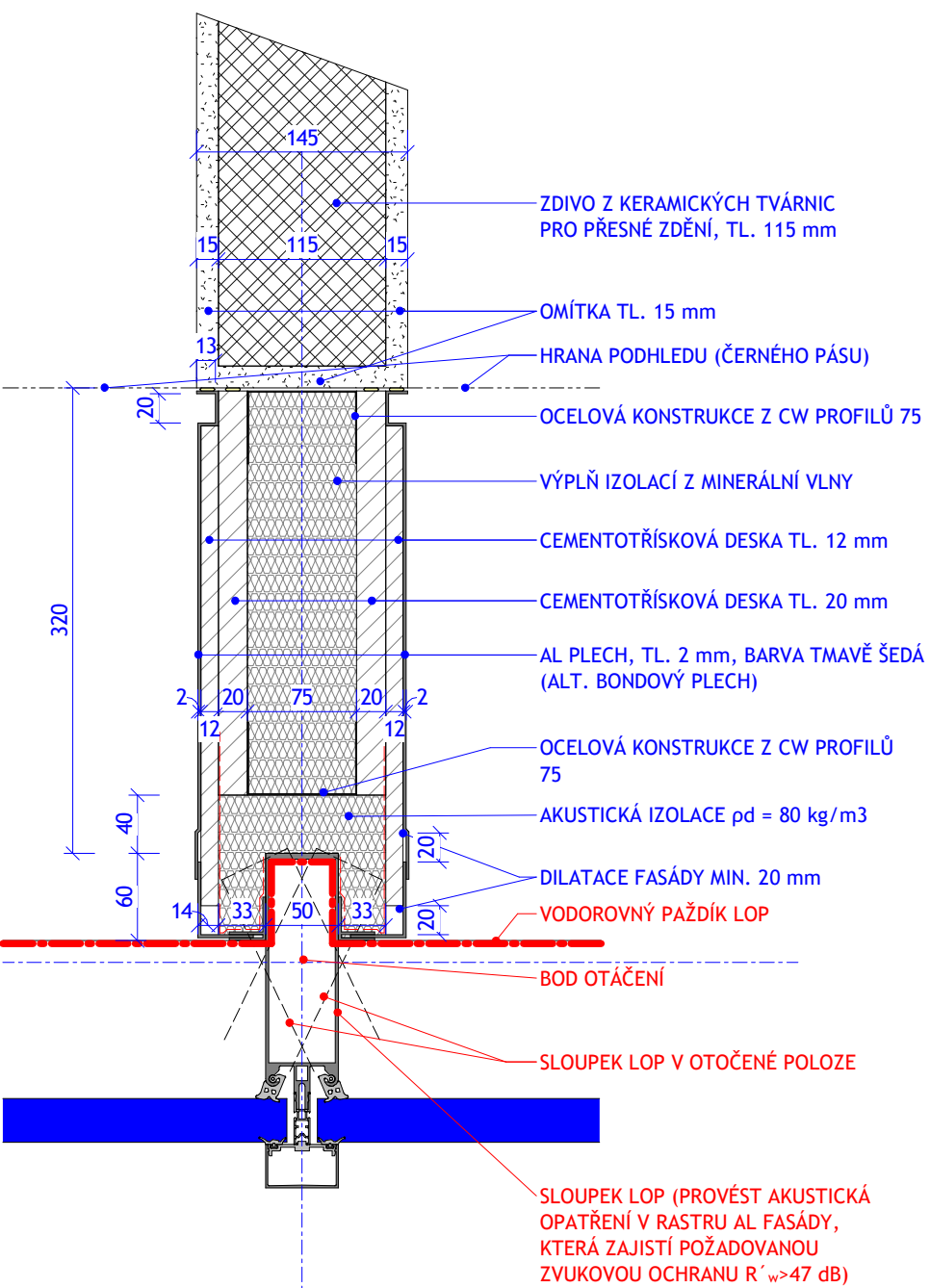
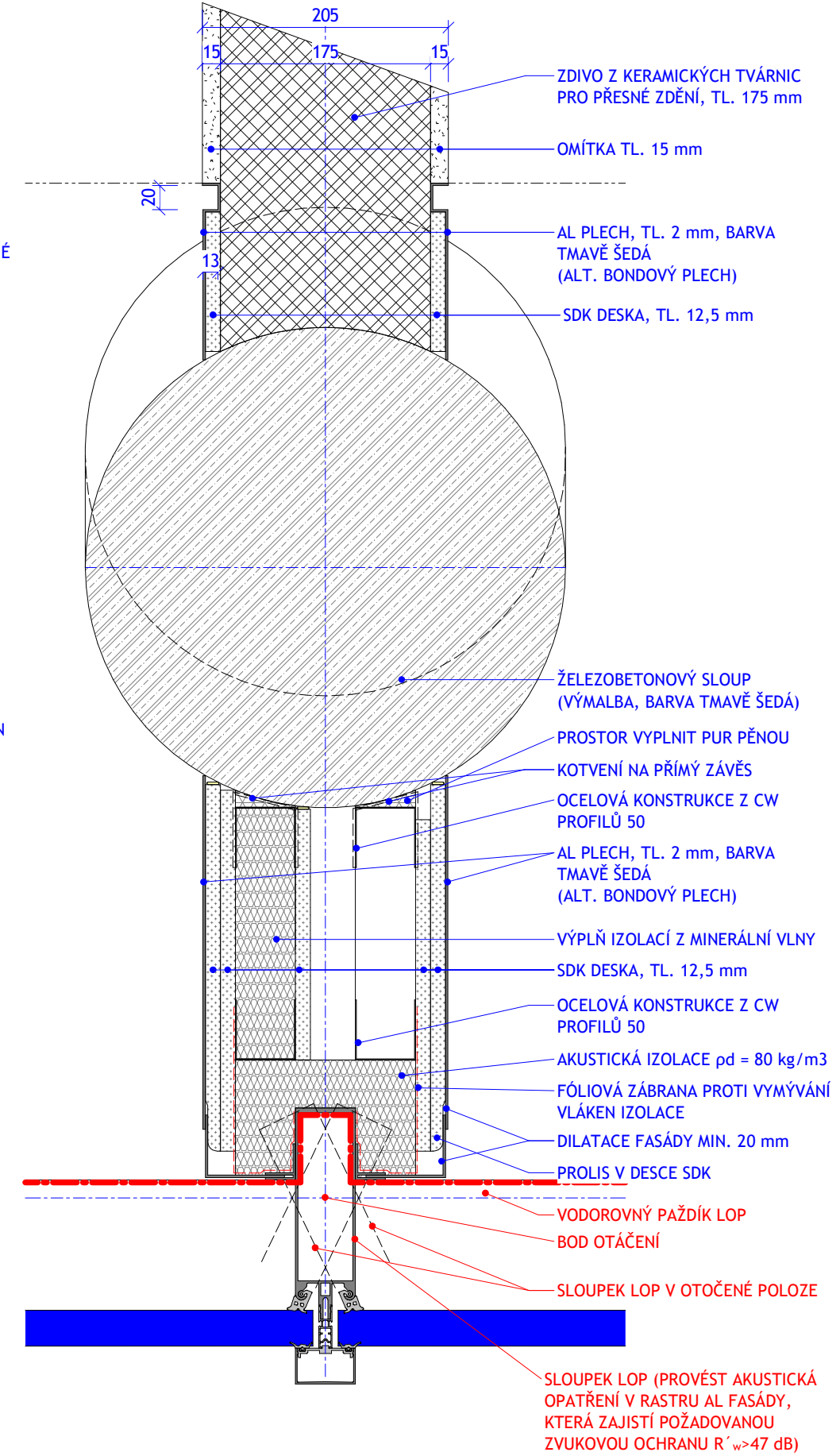


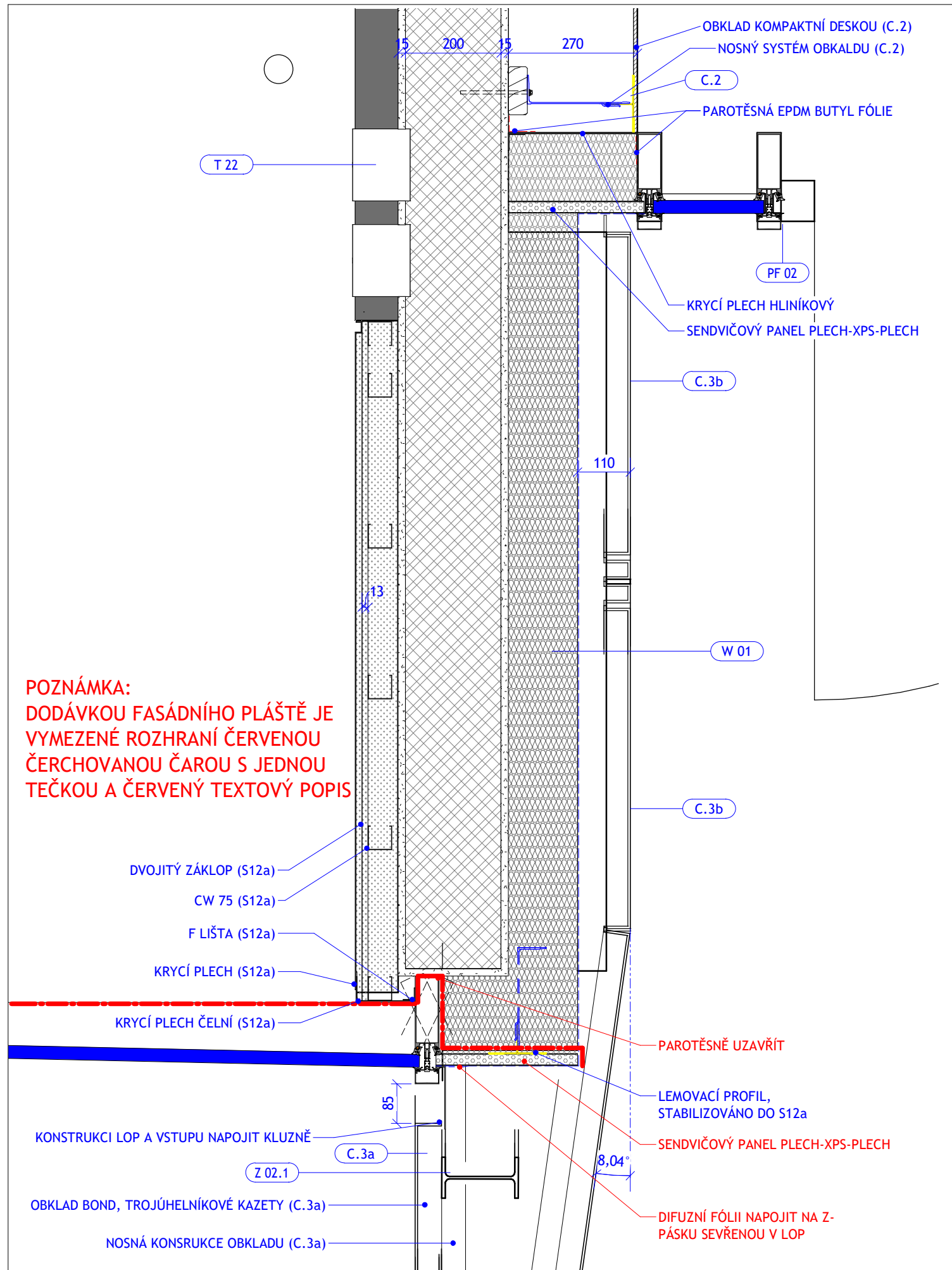
SCHÉMA NAPOJENÍ PŘÍČKY NA FASÁDU
- V MÍSTĚ ŽB SLOUPU



VIZUALIZACE - TMAVÝ PRUH U FASÁDY:

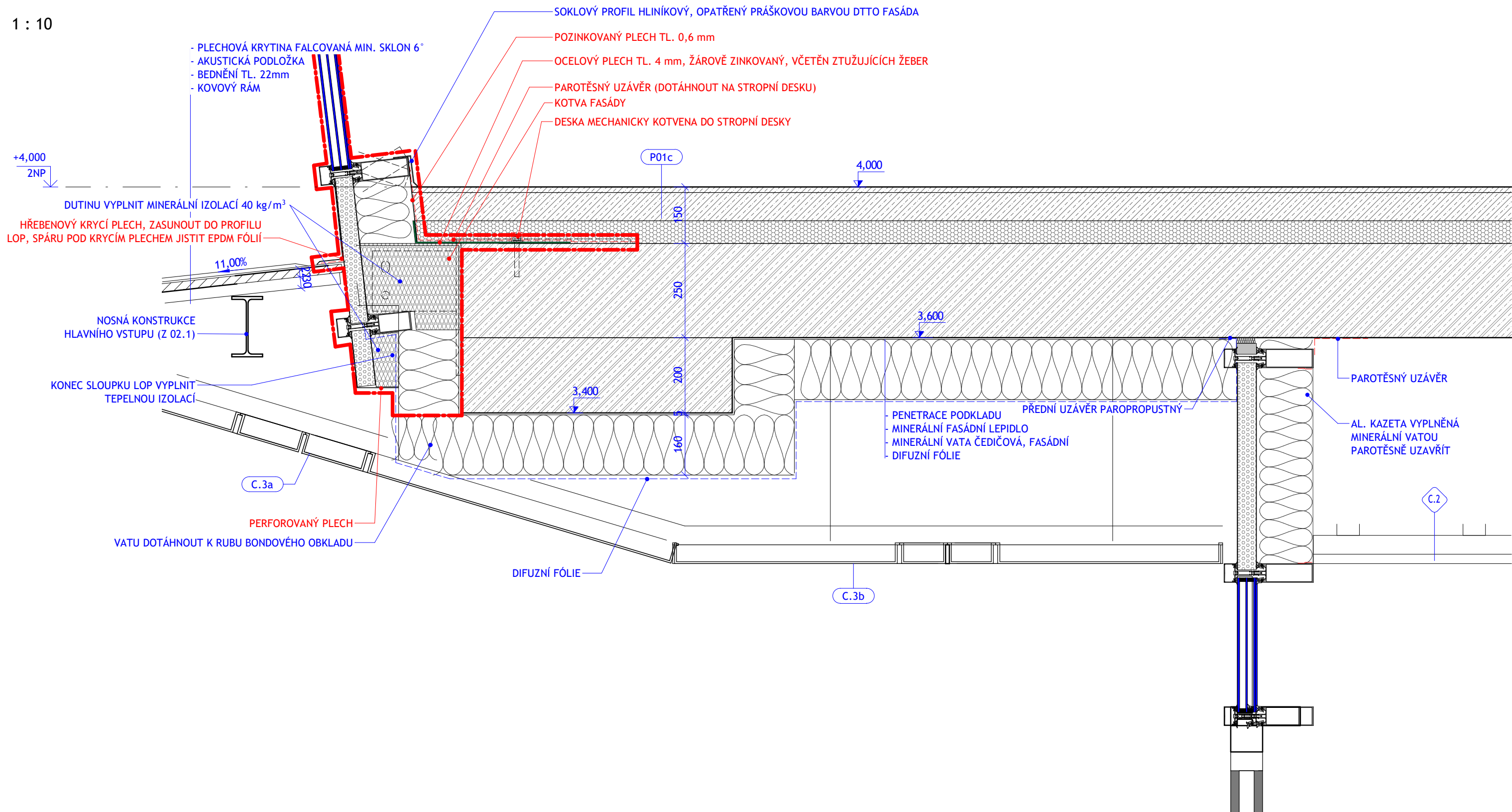


POZN.: DETAIL U SOKLU NENÍ ZOBRAZEN NA VIZUALIZACI



D 09 - NADPRAŽÍ HLAVNÍ VSTUP

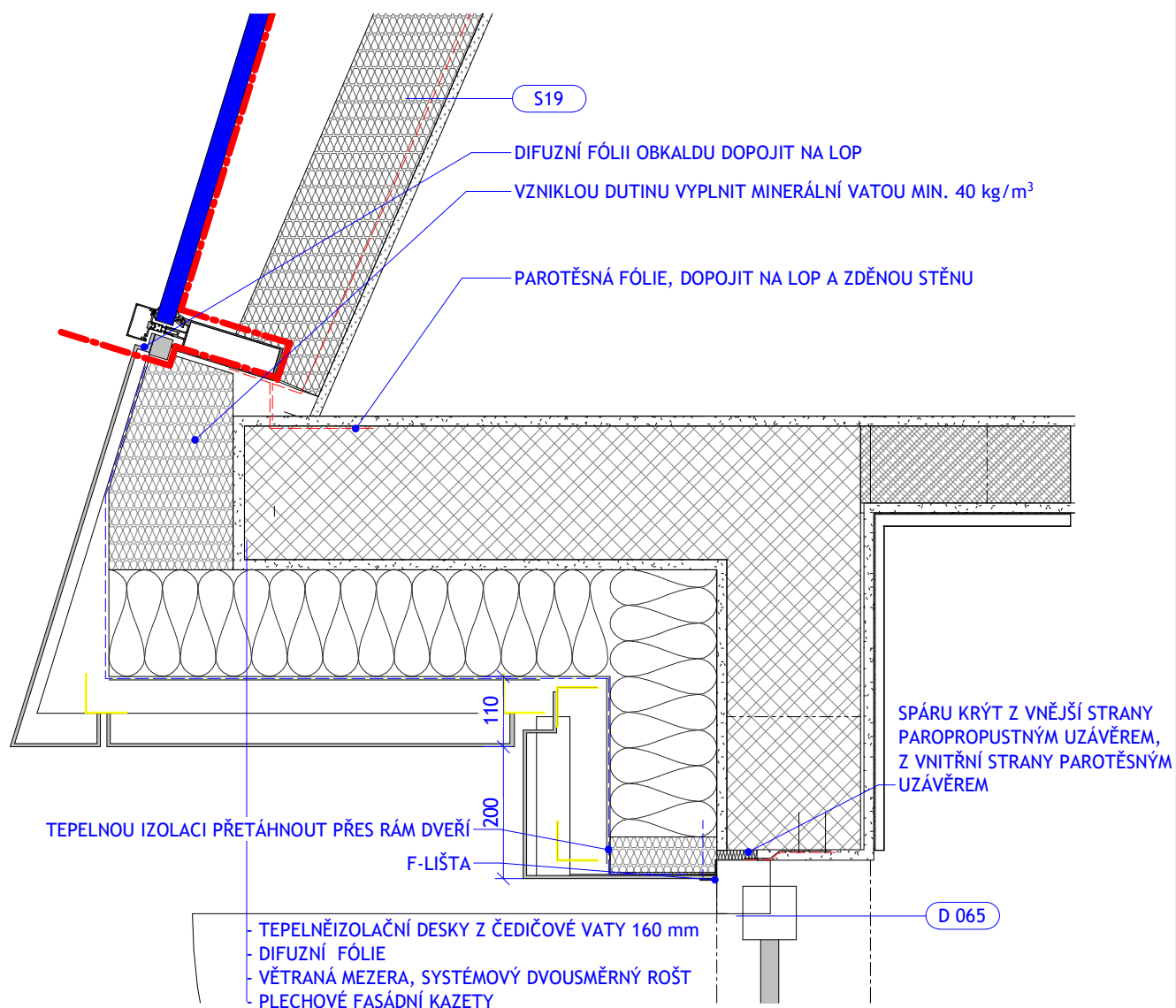
1 : 10



POZNÁMKA:
DODÁVKOU FASÁDNÍHO PLÁŠTĚ JE VYMEZENÉ ROZHRAŇÍ ČERVENOU ČERCHOVANOU ČAROU S JEDNOU TEČKOU A ČERVENÝ TEXTOVÝ POPIS

D 10 - OSTĚNÍ - VSTUP GASTRO

1 : 10

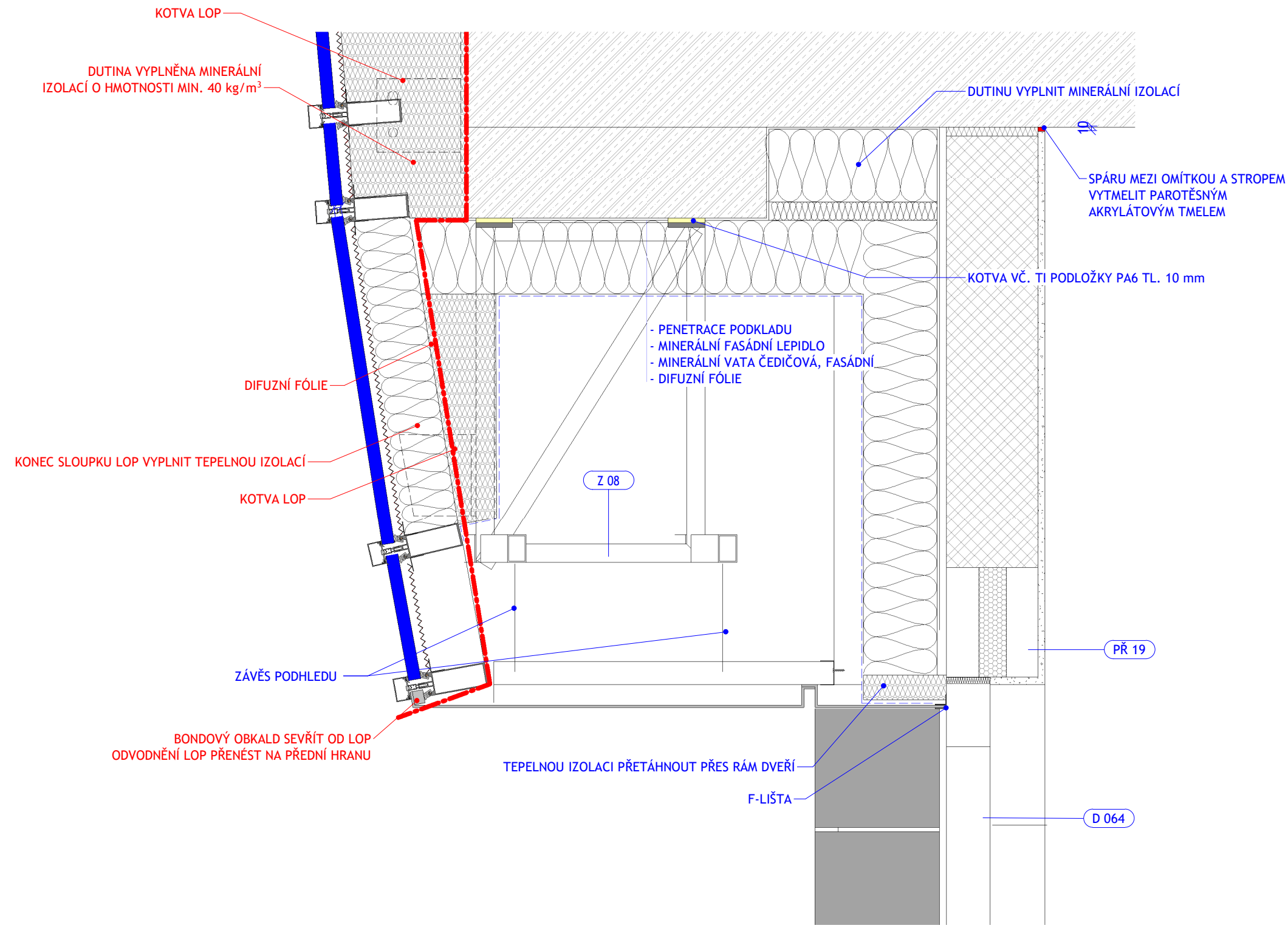


POZNÁMKA:

DODÁVKOU FASÁDNÍHO PLÁŠTĚ JE VYMEZENÉ ROZHRAŇÍ ČERVENOU ČERCHOVANOU ČAROU S JEDNOU TEČKOU A ČERVENÝ TEXTOVÝ POPIS

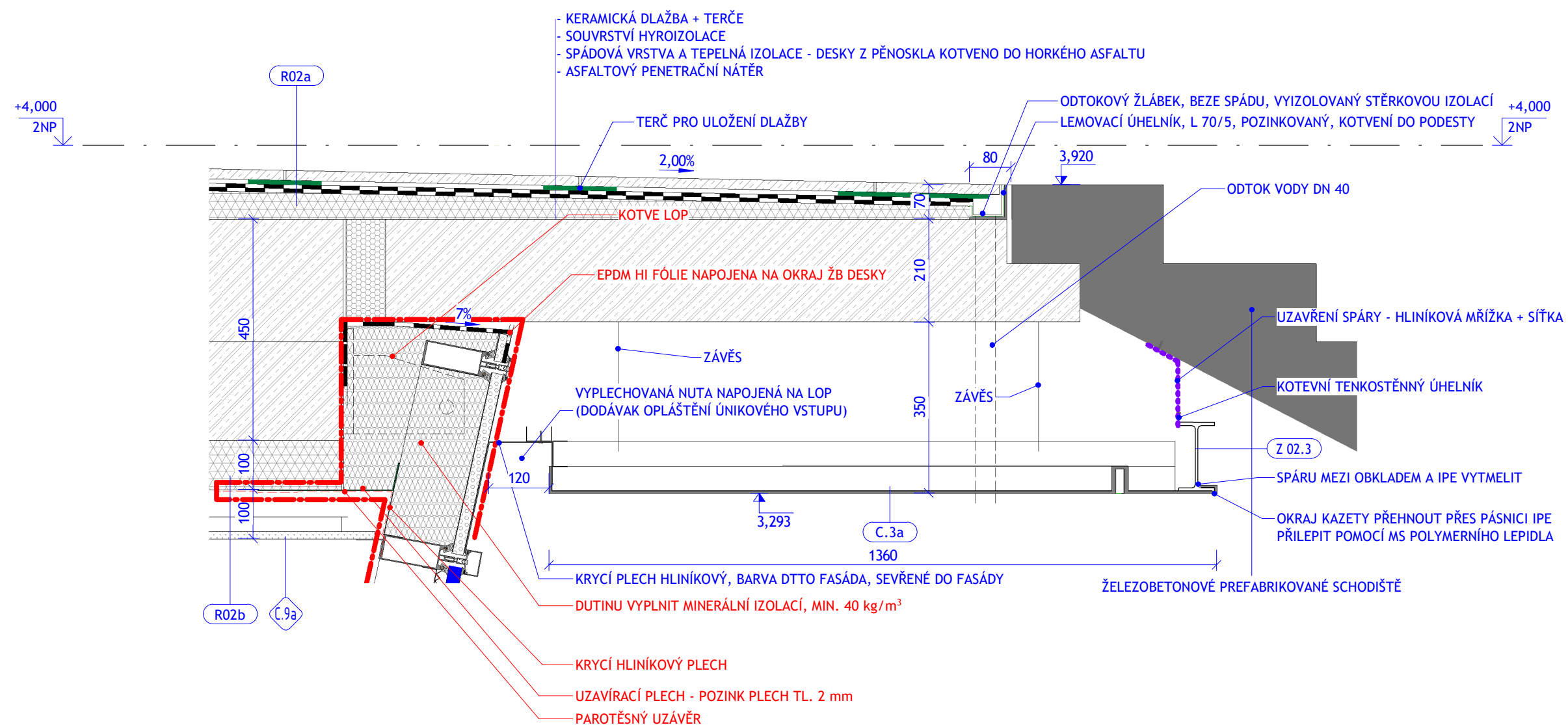
D 11 - NADPRAŽÍ - VSTUP GASTRO

1 : 10



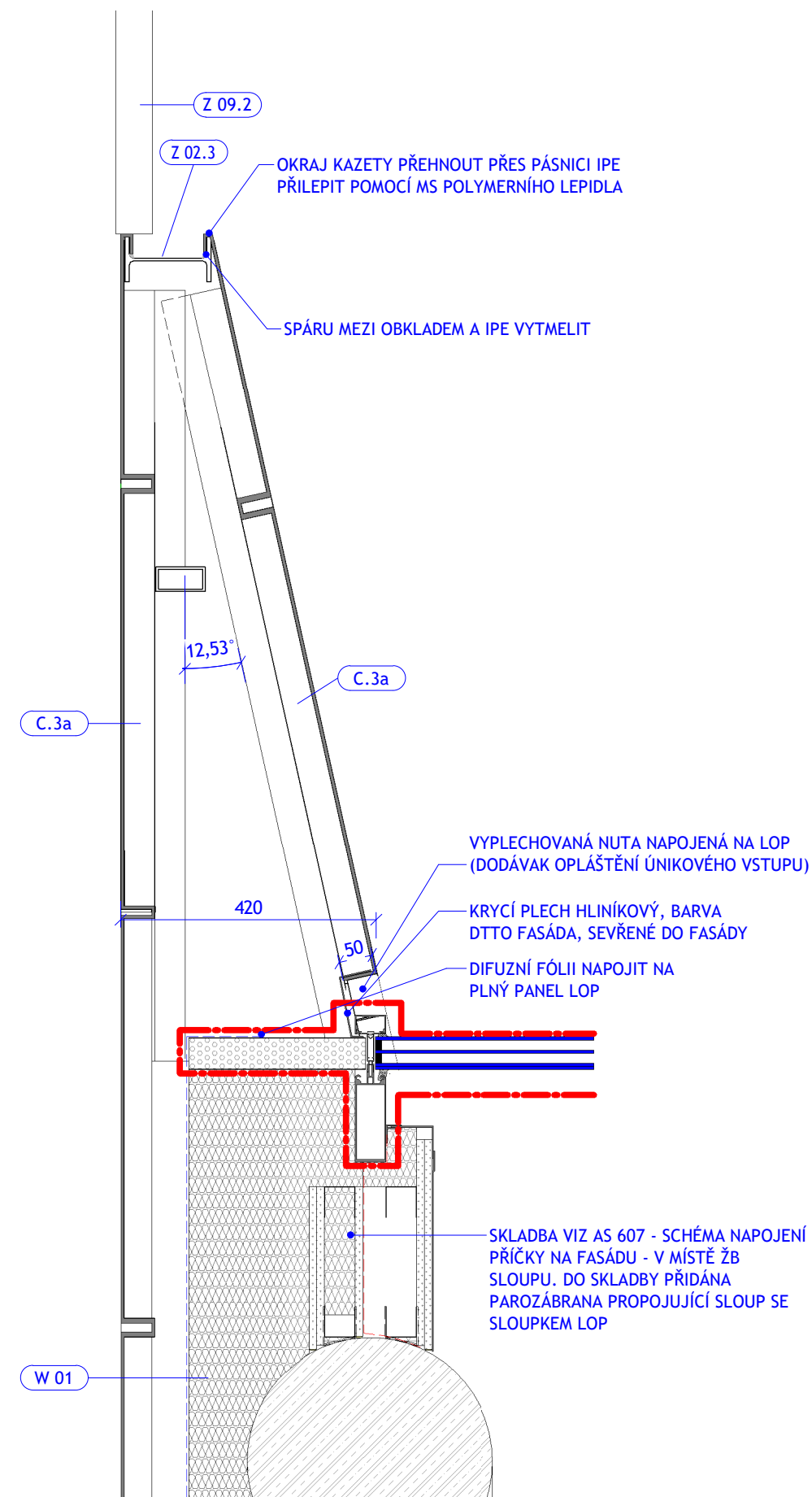
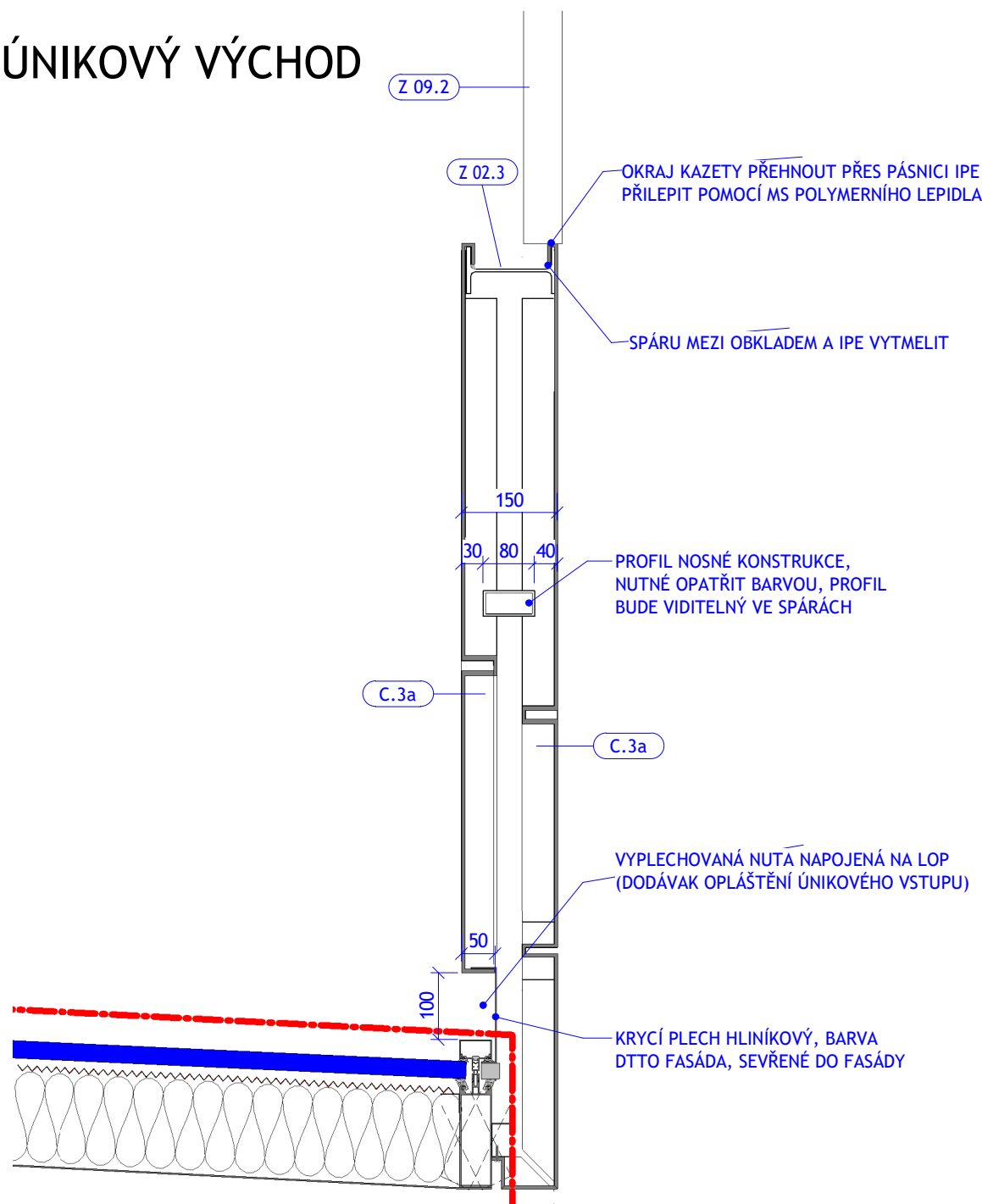
POZNÁMKA:
DODÁVKOU FASÁDNÍHO PLÁŠTĚ JE VYMEZENÉ ROZHRANÍ ČERVENOU ČERCHOVANOU ČAROU S JEDNOU TEČKOU A ČERVENÝ TEXTOVÝ POPIS

D 12 - PODSESTA ÚNIKOVÝ VÝCHOD 1 : 10



D 13 - OSTĚNÍ - ÚNIKOVÝ VÝCHOD

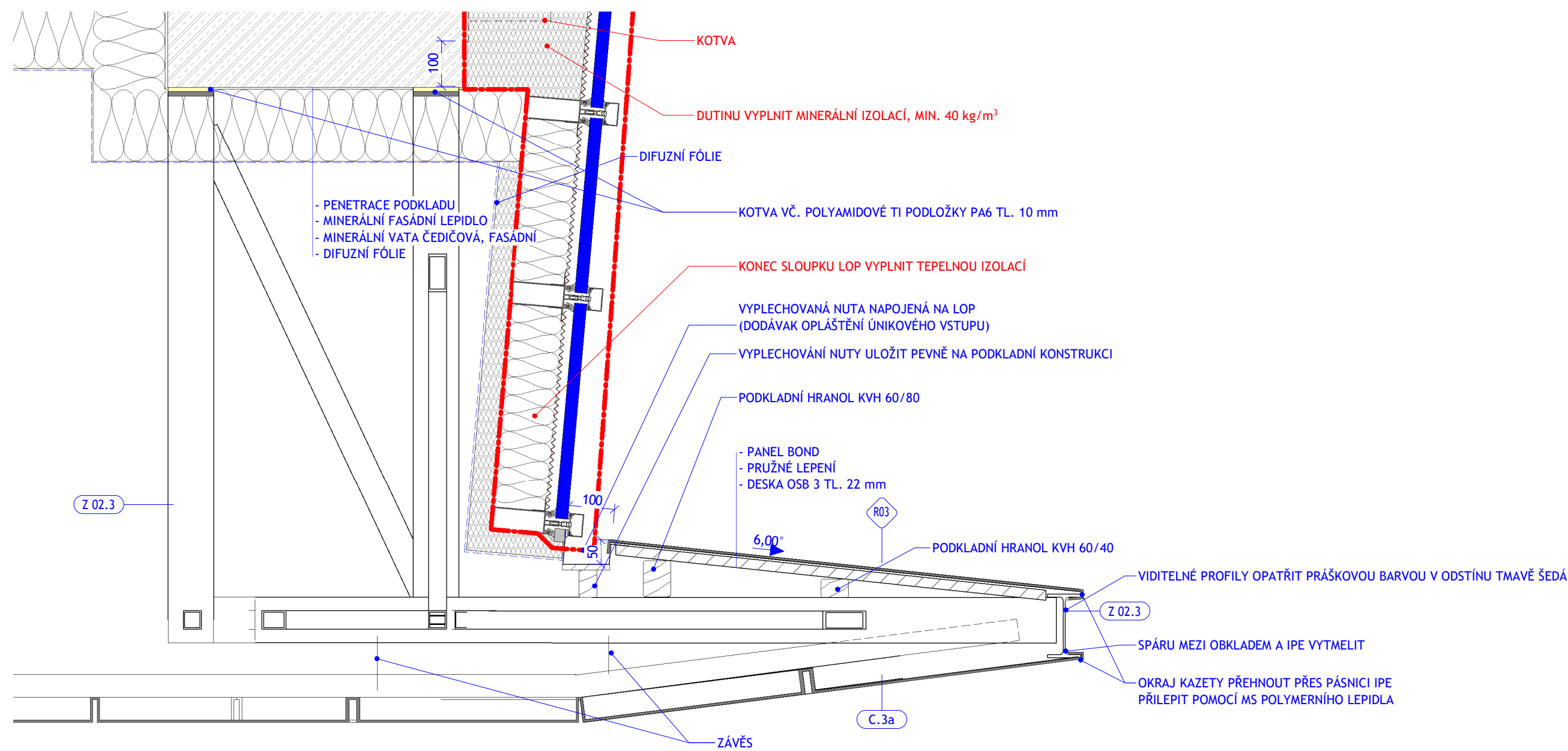
1 : 10



POZNÁMKA:
DODÁVKOU FASÁDNÍHO PLÁŠTĚ JE VYMEZENÉ ROZHRANÍ ČERVENOU ČERCHOVANOU ČAROU S JEDNOU TEČKOU A ČERVENÝ TEXTOVÝ POPIS

D 14 NADRAŽÍ - ÚNIKOVÝ VÝCHOD

1 : 10



POZNÁMKA:
DODÁVKOU FASÁDNÍHO PLÁŠTĚ JE VYMEZENÉ ROZHŘANÍ ČERVENOU ČERCHOVANOU ČAROU S JEDNOU TEČKOU A ČERVENÝ TEXTOVÝ POPIS